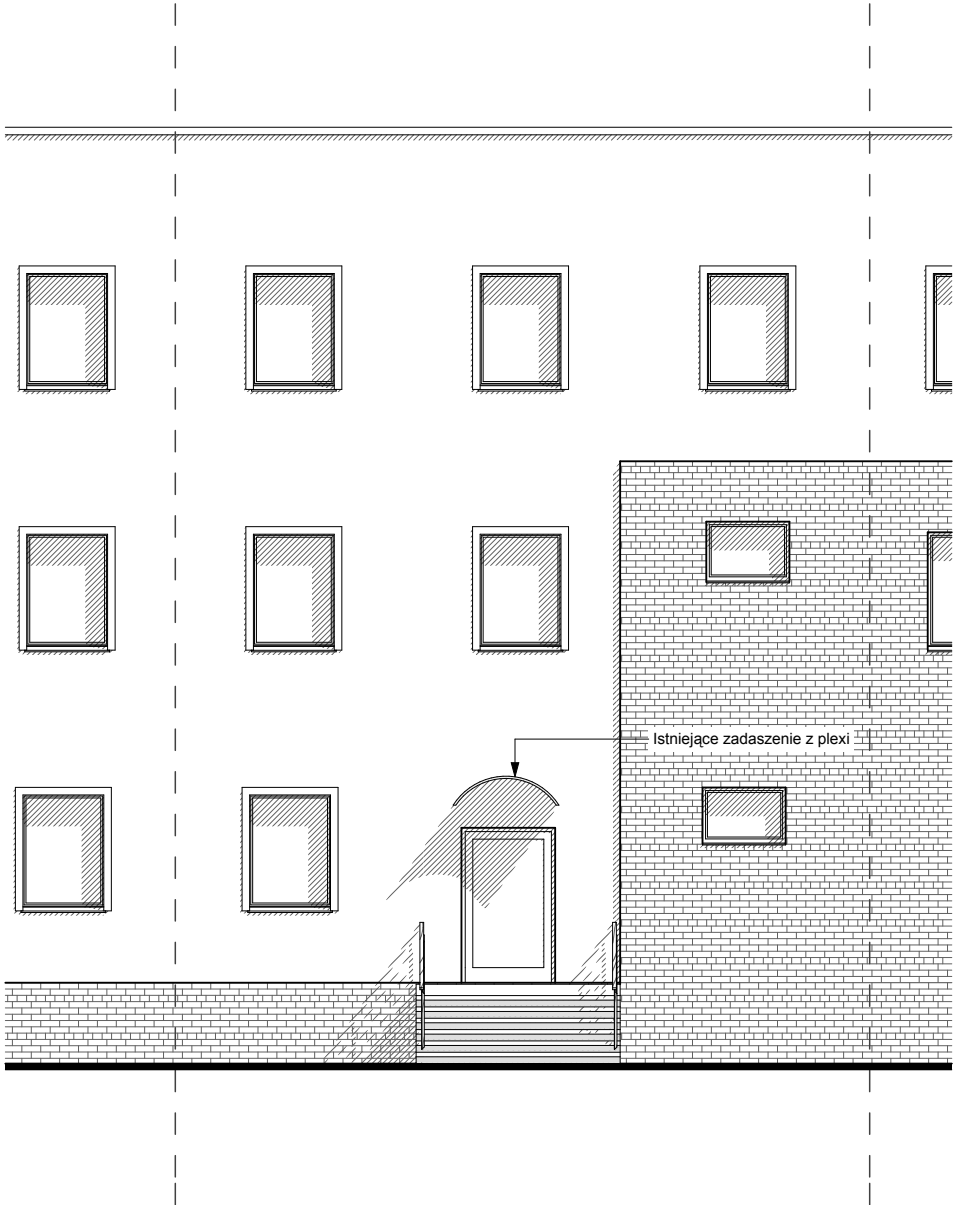


DOKUMENTACJA PROJEKTOWA, SPECYFIKACJE TECHNICZNE ORAZ DODATKOWE DOKUMENTY ORZEKAJĄCE WYKONAWCY STANOWIĄ CZĘŚĆ UMOWY, A WYMAGANIA WYSZCZEGÓLNIŁE CHOĆBY W JEDNYM Z NICH SĄ OBOWIĄZUJĄCE DLA WYKONAWCY, TAK JAKBY ZAWARTE BYŁY W CAŁEJ DOKUMENTACJI.

WYKONAWCA NIE MOŻE WYKORZYSTYWAĆ BŁĘDÓW LUB OPUSZCZEŃ W DOKUMENTACJI PROJEKTOWEJ, A O ICH WYKRYCIU POWINIEN NATYCHMIAST POWIADOMIĆ INSPEKTORA NADZORU, KTÓRY W UZGODNIENIU I PRZY UDZIALE AUTORA PROJEKTU DOKONA ODPowiednich ZMIAN I POPRAWEK.



PRACOWNIA JACKOWSKI STUDIO ZASTRZĘGA PRAWA AUTORSKIE ZGODNIE Z USTAWĄ O PRAWIE AUTORSKIM I PRAWACH POKREWNÝCH Z DNIA 04.02.1994 (Dziennik Ustaw nr 24 poz. 83 z dnia 23.02.1994). WYKORZYSTYWANIE I KOPIOWANIE TEGO PROJEKTU ORAZ WPROWADZANIE ZMIAN W PROJEKCIE BEZ WIEDZY I ZGODY AUTORA JEST ZABRONIONE.

UWAGI:
PRZED PRZYSTĄPIENIEM DO ROBÓT BUDOWLANYCH, WYKONAWCA JEST ZOBOWIĄZANY DO SPRAWDZENIA WYMIARÓW W NATURZE. W PRZYPADKU JAKICHKOLWIEK ROZBIEŻNOŚCI I RÓŻNIC MIĘDZY PROJEKTEM A STANEM ISTNIEJĄCYM NALEŻY POINFORMOWAĆ ARCHITEKTA PROWADZĄCEGO PROJEKT.

W SPRAWACH NIE OKREŚLONYCH DOKUMENTACJĄ OBOWIĄZUJĄ:

- PRAWO BUDOWLANE
- WARUNKI TECHNICZNE JAKIM POWINNY ODPOWIEDAĆ BUDYNKI I ICH USTYTUOWANIE
- WARUNKI TECHNICZNE WYKONANIA I ODBIORU ROBÓT BUDOWLANYCH - REMONTOWYCH (WG. MB I ITB)
- WYTŁYCZNE, INSTRUKCJE, ŚWIADECTWA DOPUSZCZENIA, ATYSTY ITB, WARUNKI TECHNICZNE PRODUCENTÓW

PROJEKT WYKONAWCZY

JackowskiStudio

info@jackowskistudio.com
www.jackowskistudio.com

73-110 Stargard Szczeciński 518 60 80 66
ul. Wileńska 5/4 505 42 48 65

ARCHITEKTURA

PROJEKTOWAŁ:	NR UPRAWNIENI:	PODPIS:
mgr inż. arch. PAWEŁ JACKOWSKI	7/ZPOIA/ OKK/2007	
mgr inż. arch. DOMINIKA JACKOWSKI	6/ZPOIA/ OKK/2007	

PROJEKT:

Przebudowa części hotelowej obiektu Zespołu Szkół Ponadgimnazjalnych w Goleniowie w celu dostosowania do wymogów ochrony przeciwpożarowej ul. Niepodległości 1, 72-100 Goleniów

INWESTOR:

Powiat Goleniowski, ul. Dworcowa 1, 72-100 Goleniów

TYTUŁ RYSUNKU:

Fragment elewacji - inwentaryzacja

DATA:	NR RYSUNKU:	ZMIANA:
SIERPIEŃ 2012	7	
SKALA 1:100		